

Todos los colombianos

nos beneficiamos con la gestión de las enfermedades de alto costo



CUENTA DE ALTO COSTO
Fondo Colombiano de Enfermedades de Alto Costo

Cuenta de Alto Costo–CAC

10 AÑOS generando valor al sistema de salud colombiano

www.cuentadealtocosto.org

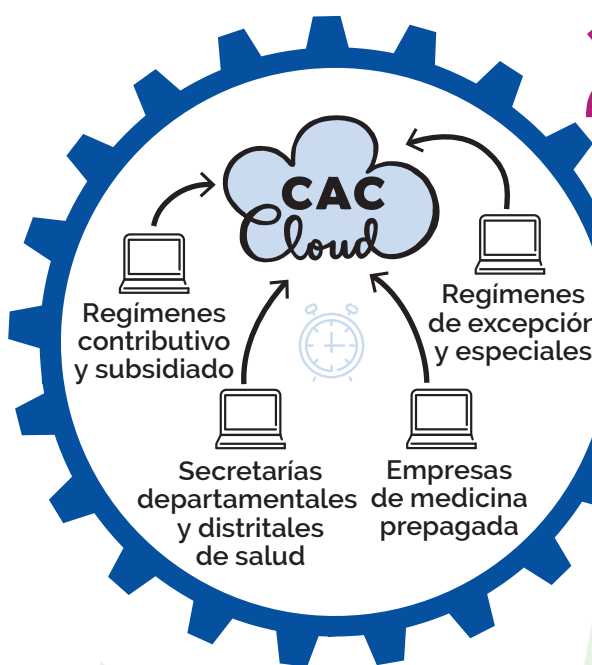
El Ministerio de Salud de Colombia es pionero en América Latina en la constitución de una entidad técnica especializada en la gestión de la información de las enfermedades de alto costo. Gracias a este modelo el país tiene datos reales y actualizados de cada patología para identificar, monitorear y evaluar las debilidades y fortalezas del proceso de atención, generar indicadores de morbilidad y mortalidad y aplicar las metodologías definidas por el Ministerio para la distribución de recursos entre las EPS con incentivos a la gestión, entre otras.

Articulación y precisión

las claves de nuestro trabajo

La Cuenta de Alto Costo articula a diversas entidades que le proveen datos actualizados en una moderna infraestructura tecnológica, desde donde se analiza, se procesa y se audita cada caso de alguna de las enfermedades que en Colombia se consideran como de alto costo, para ofrecerle al país información actualizada y de calidad. Cada vez se cuenta con información más reciente que sirve para la toma de decisiones en salud, de ahí que todos los actores del sector —organismos del gobierno, asociaciones científicas, pacientes, proveedores y prestadores, aseguradores, entre otros— estén involucrados.

1. Cargue de datos



2. Auditoría de la información



3. Análisis y gestión de la información



26'187.584 registros acumulados

Resultados en salud

Desde la creación de la CAC en el 2007, las EPS e IPS han mostrado una mejora constante en la gestión y el seguimiento de los pacientes diagnosticados con enfermedades de alto costo. La creación de registros administrativos nacionales definidos por el Ministerio de Salud, permite caracterizar a la población de forma detallada y evaluar los procesos de atención en la búsqueda de un servicio óptimo y oportuno para quienes tienen alguna patología de alto costo.

Colombia promueve mejores resultados en salud y, a través del monitoreo y la evaluación de la gestión, busca identificar las oportunidades de sinergia entre los actores, para obtener acciones positivas, hablar y conocer más de salud, menos de enfermedad e incentivar las buenas prácticas.

El propósito común es salvar más vidas, aumentar su calidad y tener más personas satisfechas que valoren y trabajen por su salud, la de sus familias y la de su comunidad.

"No se puede intervenir en lo que no se conoce, la CAC contribuye a la toma de decisiones en nuestro sistema de salud con base en hechos y datos reales."
Lizbeth Acuña. Directora Ejecutiva CAC

"La Cuenta de Alto Costo es, en un sentido más filosófico, uno de los ejercicios más exitosos de un esfuerzo colectivo por obtener un mejor sistema de salud."
Germán Escobar. Jefe Oficina de Calidad, Ministerio de Salud y Protección Social

"La Cuenta de Alto Costo ha sido una de las herramientas más eficaces para fortalecer la equidad y la prevención en el sistema de salud. Este mecanismo compensa económicamente a las EPS que tienen mayor número de personas con enfermedades catastróficas, pero a la vez estimula la gestión del riesgo para evitar el agravamiento de las patologías."
Alejandro Gaviria Uribe. Ministro de Salud y Protección Social

"La Cuenta de Alto Costo genera valor a través de la información, promueve la gestión del riesgo y la construcción conjunta de conocimiento y mejora el sector salud para el bienestar del ciudadano colombiano."
Pablo Fernando Otero. Gerente de Salud EPS Sura

"La Cuenta de Alto Costo es un aporte tangible a la disminución de las desigualdades. Es una prueba del enfoque de equidad que tiene el sistema de salud."
Martha Lucía Ospina. Directora Instituto Nacional de Salud

"La CAC es la respuesta a la imperiosa necesidad de la consecución de datos fiables de las enfermedades que le generan mayor impacto en cuanto a costo al sistema de salud. En cáncer han logrado la integración de especialistas, prestadores y aseguradores para mejorar las políticas, los indicadores de gestión y sus resultados. No habrá mejor iniciativa del gobierno que la creación de este ente técnico que genera información para el país."
Jaime González. Oncólogos del Occidente. Asociación Colombiana de Hematología y Oncología Clínica

El número de casos reportados aumentó en un 4% el último año. Hubo una mejora importante en el reporte de ayudas de confirmación diagnóstica.
Actualmente se conoce la severidad de la enfermedad del 100% de los casos reportados.
El 97% de los menores de 18 años con hemofilia severa reciben tratamiento profiláctico.
En el resto de América Latina la población hemofílica en profilaxis oscila entre el 5% y el 15%, en Colombia es del 59,2%.

"La Cuenta de Alto Costo ha sido de gran apoyo para los pacientes renales ya que definió y estandarizó los indicadores de calidad en el tratamiento de la enfermedad renal, lo cual permite evaluar su cumplimiento por parte de los prestadores que atienden dicha patología."
Marco Aurelio Martínez. Veedor Renal

Los datos reales indican que hay más población diagnosticada que la estimada inicialmente para el país, en cáncer de mama, cáncer de tiroides, linfomas Hodgkin y no Hodgkin, y mieloma múltiple, entre otros.

El suministro de condones a la población infectada supera el 80,5%.
La transmisión materno perinatal se redujo del 5,8% en 2008 al 3,4% en 2013.
El suministro de terapia antirretroviral aumentó al 91,5% de los pacientes. La meta global es del 90%.

Se presentó una mejora importante en los resultados de los indicadores de nefroprotección: control de cifras tensionales, hemoglobina glicosilada en diabéticos, niveles de colesterol, índice de masa corporal, realización de creatinina, entre otros.

Artritis
68.247 casos

Hemofilia
Hemofilia A 1.705 casos
Hemofilia B 354 casos
Von Willebrand 1.471 casos

Cáncer
198.798 casos

VIH
73.465 Personas viviendo con VIH

ERC Enfermedad Renal Crónica
Hipertensión arterial 3'399.884 casos
Diabetes mellitus 972.213 casos
Trasplante 6.261 casos
Diálisis 26.525 casos

ERC Enfermedad Renal Crónica
Hipertensión arterial 1422.584 casos
Diabetes mellitus 331.304 casos
Trasplante 2.695 casos
Diálisis 17.544 casos

VIH
37.325 personas viviendo con VIH

Cáncer
139.697 casos

Hemofilia
Hemofilia A 1.525 casos
Hemofilia B 307 casos
Von Willebrand 1.143 casos

Artritis
66.179 casos

2007

2008 *

2012 *

2014 *

2015 *

2016

2017

* Año de inicio de reporte de la enfermedad

Corresponsables con el progreso de nuestro sistema de salud

Unidad de Comunicación Cuenta de Alto Costo