



CUENTA DE ALTO COSTO

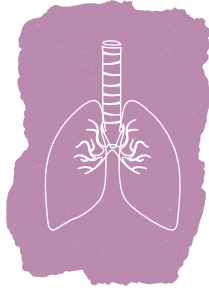
Fondo Colombiano de Enfermedades de Alto Costo

WHITE PAPERS

#3

CÁNCER DE PULMÓN

CÁNCER DE PULMÓN EN COLOMBIA - 2015



Cifras clave

En Colombia, el cáncer de pulmón es una patología que ocupa el decimoquinto lugar por agrupación diagnóstica y representa el 3% de todas las incidencias por cáncer en el país.

2.718
pacientes

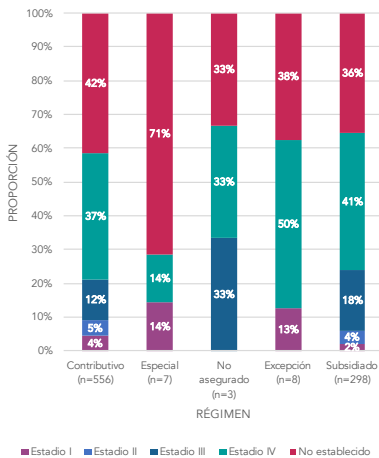
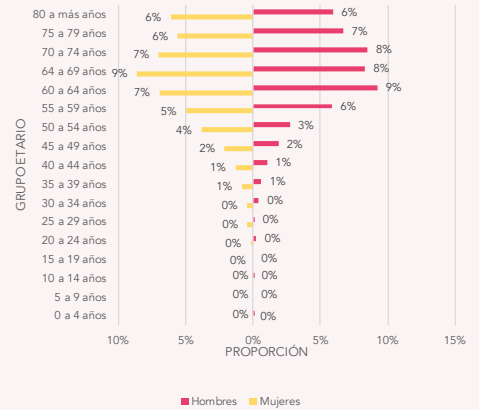
con cáncer
de pulmón en
Colombia

879
casos
nuevos



Razón: 1:1

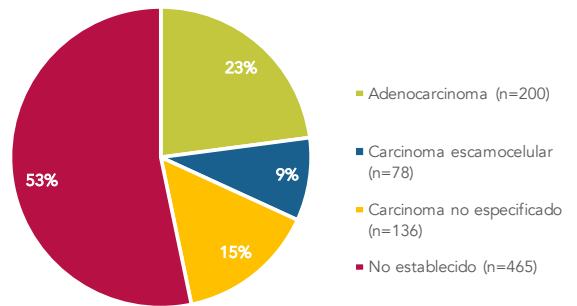
Cáncer de pulmón en Colombia por género y edad



Clasificación TNM por régimen en cáncer de pulmón

En la clasificación TNM se observa que los regímenes contributivo y subsidiado aportan la mayor parte de la población.

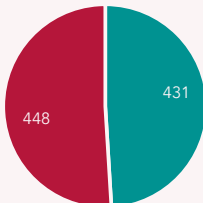
Donde existe reporte de TNM, se encontró que el estadio IV aporta la mayor proporción con 37% en el régimen contributivo, y de 41% para el régimen subsidiado.



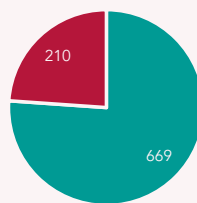
Tipos histológicos en cáncer de pulmón

Terapia general en cáncer de pulmón

448 recibieron
quimioterapia



210 recibieron
radioterapia



210 recibieron
cirugía

