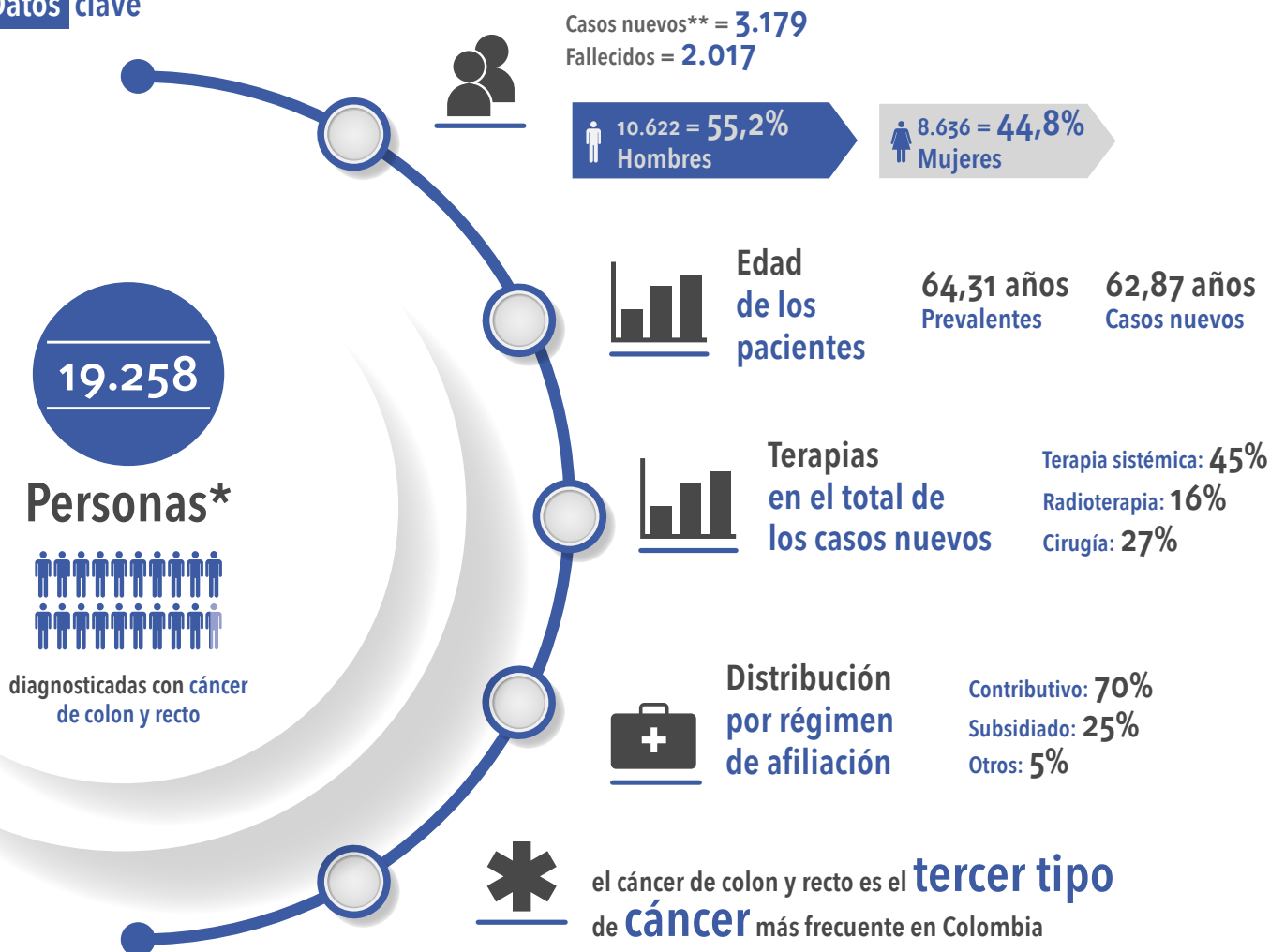




Situación del **cáncer de colon y recto**, en Colombia, 2018

El cáncer de colon y recto es el tercer tipo de cáncer más frecuente en Colombia. A continuación, se presenta información relacionada con la morbilidad y mortalidad de esta enfermedad en el país, así como los resultados de indicadores clave relacionados con el diagnóstico y la oportunidad de la atención en los pacientes afectados por cáncer colorrectal, de manera que se pueda conocer la magnitud y la tendencia de esta enfermedad en nuestro contexto, y la evolución de aspectos clave de la atención en salud, de acuerdo con los datos reportados a la Cuenta de Alto Costo (CAC) por las diferentes Entidades Administradoras de Planes de Beneficios en salud (EAPB), en el último periodo de reporte**.

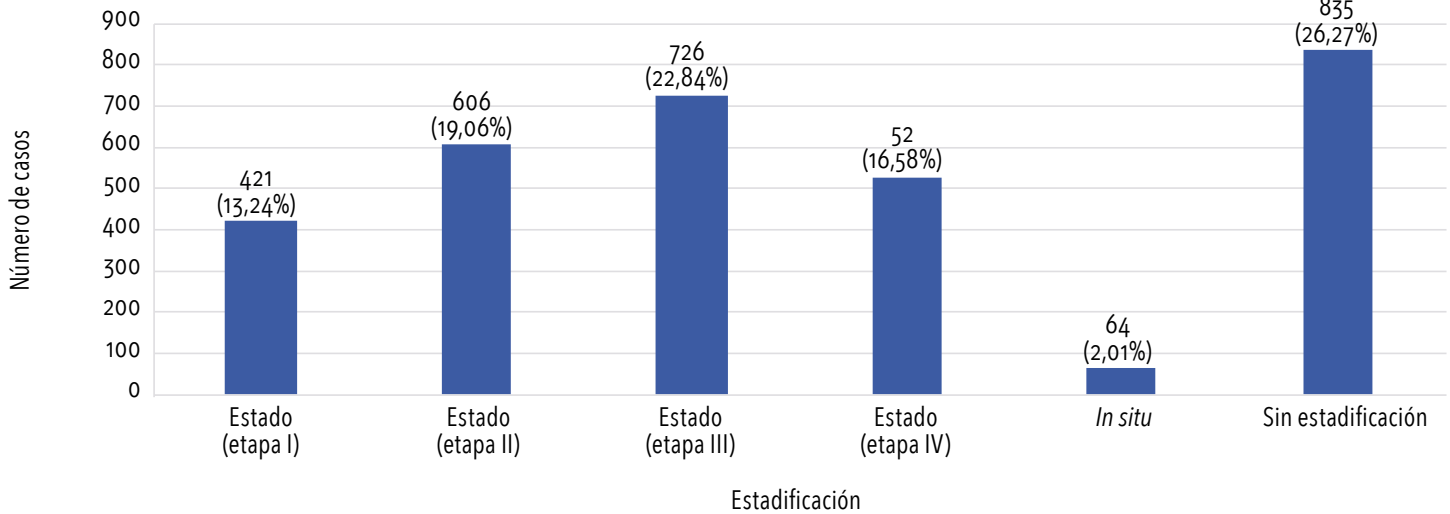
Datos clave



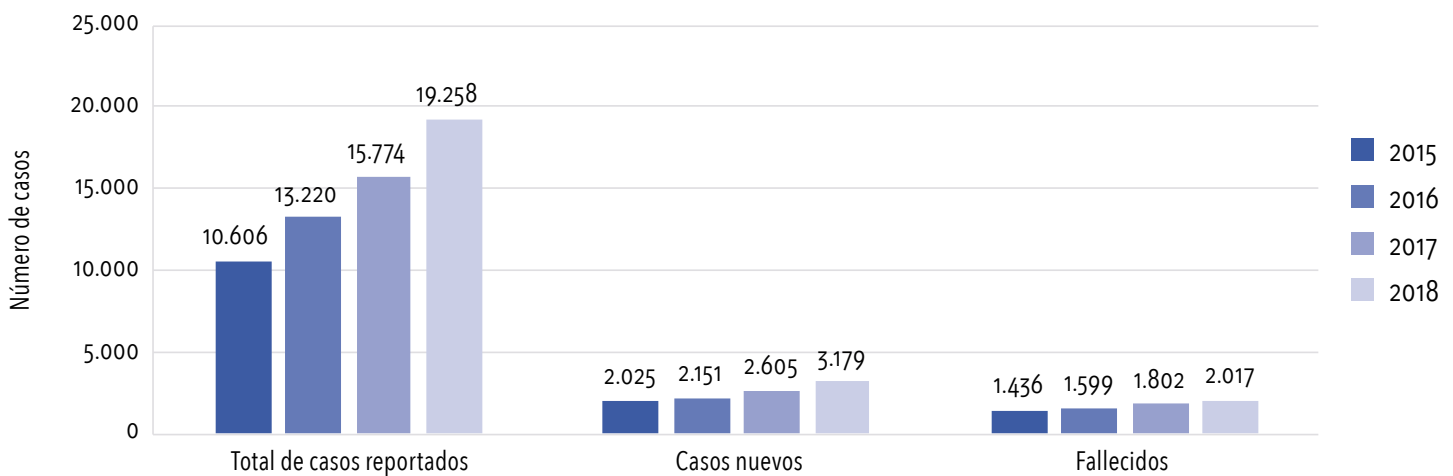
* Personas diagnosticadas con cáncer de colon y recto: incluye vivos, afiliados, muertos y desafiados. Incluye todas las edades.

** Periodo de reporte: 2 de enero de 2017 a 1° de enero de 2018.

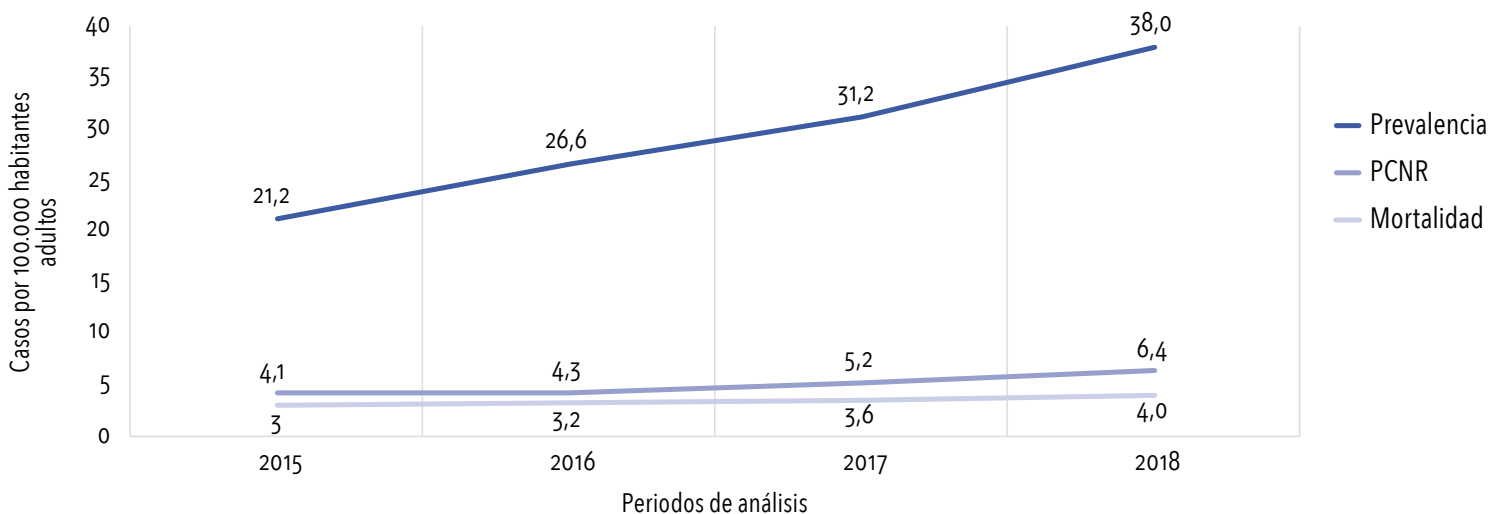
Estadificación de los casos confirmados de cáncer de colon y recto en Casos nuevos reportados (CNR)



Casos de cáncer de colon y recto 2015-2018



Prevalencia, PCNR y mortalidad del cáncer de colon y recto en Colombia 2015-2018



Indicadores de la gestión del riesgo llevada a cabo por las aseguradoras del país en pacientes con cáncer de colon y recto atendidos dentro del SGSSS

Tabla 1. Indicadores de gestión del riesgo en cáncer de colon y recto a nivel nacional, 2016 - 2018

INDICADOR	Parametros de semaforización			2016	2017	2018
	< 30	30 - 59	≥ 60			
Oportunidad de diagnóstico	< 30	30 - 59	≥ 60	● 45,8	● 50,7	● 38,8
Proporción de pacientes con cáncer de colon y recto clasificado <i>in situ</i>	> 3,6	2,2 - 3,6	≤ 2,2	● 2,9	● 10,5	● 2,7
Proporción de casos nuevos identificados en estadios tempranos	> 19	15- 19	≤ 15	● 22,4	● 35,6	● 45,0
Proporción de pacientes con estadificación por TNM	> 63	59 - 63	≤ 59	● 59,4	● 51,3	● 71,7
Oportunidad de tratamiento	< 30	30 - 59	≥ 60	● 55,3	● 63,7	● 40,2

Fuente: Base de datos de la Resolución 0247/2014 - cáncer, medición 2018 - Cuenta de Alto Costo;
1. Consenso basado en evidencia. Indicadores de gestión del riesgo en pacientes con cáncer de colon y recto en Colombia

Tabla 2. Indicadores de gestión del riesgo en cáncer de colon y recto a nivel regional, 2018

INDICADOR	Parametros de semaforización			Atlántica	Central	Bogotá, D.C.	Oriental	Otros	Pacífica
	< 30 días	30 a < 60 días	≥ 60 días						
Oportunidad de diagnóstico	< 30 días	30 a < 60 días	≥ 60 días	● 40,7	● 37,3	● 33,2	● 53,5	● 18,6	● 33,9
Proporción de pacientes con cáncer de colon y recto clasificado <i>in situ</i>	> 3,6%	> 2,2 a 3,6%	≤ 2,2%	● 3,4	● 1,7	● 4,0	● 2,0	● 8,3	● 2,5
Proporción de casos nuevos identificados en estadios tempranos	> 19%	> 15 a 19%	≤ 15%	● 45,5	● 39,6	● 54,5	● 45,8	● 50,0	● 36,8
Proporción de pacientes con estadificación por TNM	> 63%	> 59 a 63%	≤ 59%	● 63,9	● 71,6	● 76,3	● 72,9	● 73,3	● 67,7
Oportunidad de tratamiento	< 30 días	30 a < 60 días	≥ 60 días	● 43,8	● 45,1	● 34,9	● 36,4	● 25,1	● 42,6

Fuente: Base de datos de la Resolución 0247/2014 - cáncer, medición 2018 - Cuenta de Alto Costo;
1. Consenso basado en evidencia. Indicadores de gestión del riesgo en pacientes con cáncer de colon y recto en Colombia

Tabla 3. Indicadores de gestión del riesgo en cáncer de colon y recto a nivel de régimen de afiliación, 2018

INDICADOR	Parametros de semaforización			Contributivo	Subsidiado
	< 30 días	30 a < 60 días	≥ 60 días		
Oportunidad de diagnóstico	< 30 días	30 a < 60 días	≥ 60 días	● 32,2	● 40,7
Proporción de pacientes con cáncer de colon y recto clasificado <i>in situ</i>	> 3,6%	> 2,2 a 3,6%	≤ 2,2%	● 94,2	● 31,2
Proporción de casos nuevos identificados en estadios tempranos	> 19%	> 15 a 19%	≤ 15%	● 6,0	● 50,4
Proporción de pacientes con estadificación por TNM	> 63%	> 59 a 63%	≤ 59%	● 43,1	● 50,9
Oportunidad de tratamiento	< 30 días	30 a < 60 días	≥ 60 días	● 55,9	● 38,5

Fuente: Base de datos de la Resolución 0247/2014 - cáncer, medición 2018 - Cuenta de Alto Costo;
1. Consenso basado en evidencia. Indicadores de gestión del riesgo en pacientes con cáncer de colon y recto en Colombia