



**275.348**  
Personas diagnosticadas con cáncer

**37.630**  
(CNR)  
Casos nuevos reportados

**19.814**  
Fallecidos  
Durante el periodo de reporte\*\*



**95,10%**

Porcentaje de cáncer invasivo sobre el total de casos de cáncer reportados



**59,7 AÑOS**  
(DE ± 17,2)

Edad promedio de los CNR

**173.494**

**101.854**

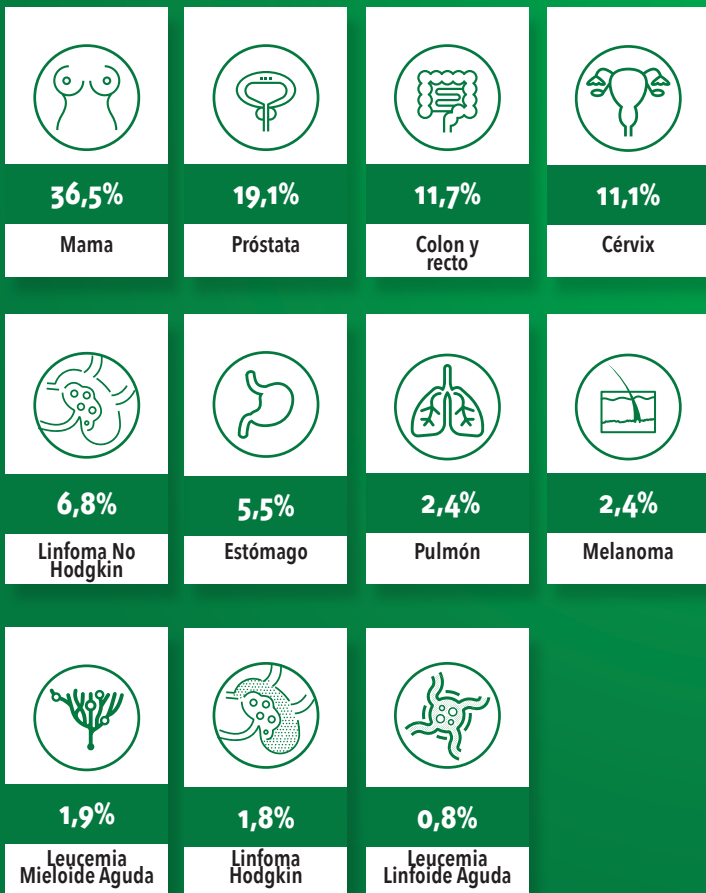


**DISTRIBUCIÓN POR RÉGIMEN**

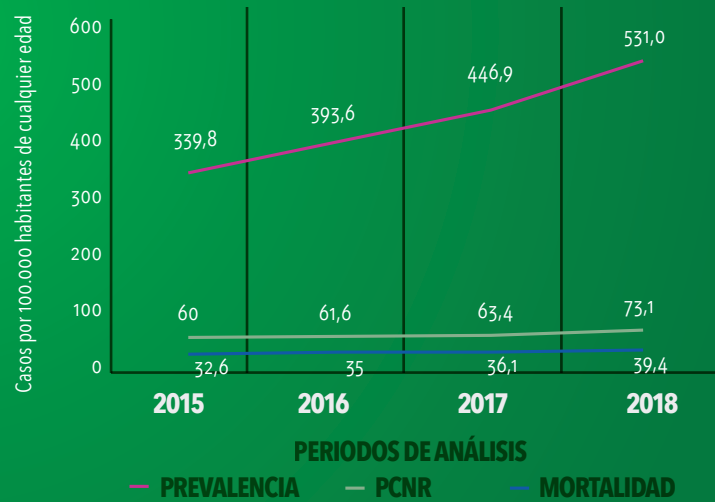
Subsidiado: 28,2 %  
Contributivo: 67,0 %  
Excepción: 3,4 %  
Especial: 0,59 %  
No asegurados: 0,5 %

A continuación, se presenta la distribución porcentual de los once tipos de cáncer de mayor frecuencia en el país.

**Figura 1. Tipos de cáncer más frecuentes entre la población atendida en el sistema de salud, Colombia 2018**



**Figura 2. Prevalencia, PCNR y mortalidad del cáncer en la población atendida en el sistema de salud colombiano, 2015 - 2018**



PCNR: Proporción de casos nuevos reportados por cada 100.000 habitantes.

Fuente: Cuenta de Alto Costo. Situación del cáncer en la población colombiana atendida en el SGSSS, 2018.  
\*\*Durante el periodo de reporte: 2 de enero de 2017 y el 1º de enero de 2018

**SITUACIÓN DEL CÁNCER EN LA POBLACIÓN ATENDIDA EN EL SISTEMA DE SALUD DE COLOMBIA, 2018**